



IDEAL NETWORKS



**NOW WITH  
TOUCHSCREEN  
(Plus & Pro)**



# NaviTEK NT

Copper and Fibre Network Troubleshooter

Proof of Performance

# NaviTEK NT

## Network Troubleshooter

NaviTEK NTは、アクティブおよびパッシブの銅線および光ファイバーネットワークの故障点検とメンテナンスのためのネットワークテスターです。改良された分かりやすい表示で、ネットワーク技術者はネットワーク接続の問題をこれまでになく迅速に特定して解決できます。その後、検査結果をPDFレポートとして保存し、無料のIDEAL AnyWare™アプリを使用して社内やクライアントと共有することができます。

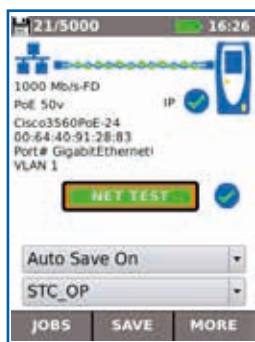


### 最先端のネットワーク技術者のあらゆるニーズに対応

ネットワーク技術者用の故障点検用ソフトウェア機材には多くの種類があります。しかしながらそれらは特定の状況や環境では便利ですが、個々の検査には制限があります。一方、NaviTEK NTは、ハンディタイプのテスターに多様な状況に対応する検査機能およびトラブルシューティング機能を1台で包括的に提供します。

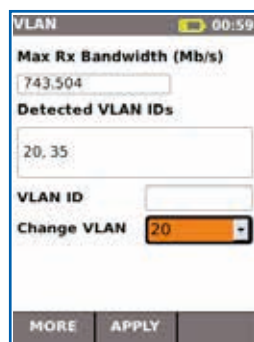
- 銅線および光ファイバー検査用のインターフェイス
- デュプレックス通信、速度、ポートID、VLAN、DNS、DHCP、ゲートウェイステータス、IPアドレスなどのリンクおよびIP情報の高速検出
- ISDN、POTS、PoEなどのサービスの検出
- ケーブル長や障害箇所までの距離計測を含む正確なワイヤーマッピング
- 頑丈でコンパクトなデザインにより、限られたスペースでの使用が可能
- ウイルスやマルウェアの攻撃を受けにくいソフトウェア

### ポートとネットワークの情報



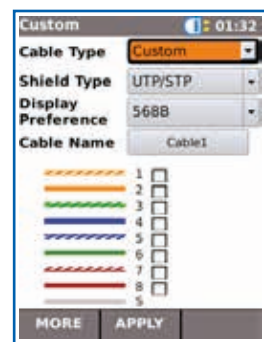
自動テストボタンを押すと、概要情報が表示され、ネットワークパラメータの詳細な検査が可能になります。

### VLANの検出と操作



VLAN IDの自動検出により、使用者はNaviTEK NTをVLAN上で動作するように構成できます。

### カスタムワイヤーマップ



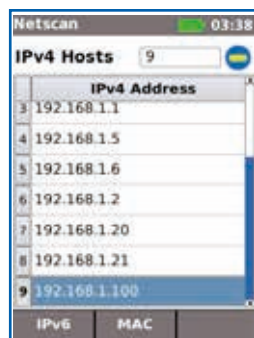
一般的なイーサネットケーブルタイプと、PROFINETやISDNなどの非イーサネットケーブルのワイヤーマッピングプレートのリストを使用します。

### CDP / LLDP / EDP ポート情報



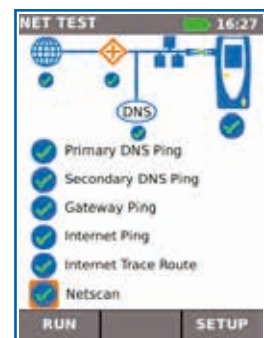
Cisco Discovery Protocol (CDP)、Link Layer Discovery Protocol (LLDP)、および Extreme Discovery Protocol (EDP) を使用してポート情報を表示します。

### ネットスキャン



ネットワークに接続されているすべてのデバイスのIPアドレスとMACアドレスのリストを表示します。

### ネットワーク探査



ネットワークの図解を表示して、各ネットワークコンポーネントのテスト結果を確認します。

無料のアプリを使ってテストレポートをどこへでも送信可能



IDEAL  
AnyWARE



### Step 1

#### 検査

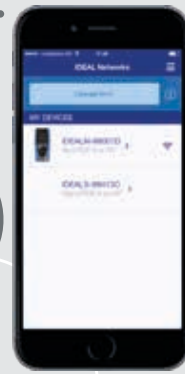
- ジョブフォルダを作成する
- 工事内容の情報を入力します
- 銅線/光ファイバーケーブルおよび銅線/光ファイバーネットワークで自動テストを実行する



### Step 2

#### 接続

- NaviTEK NTワイヤレスホットスポットを起動
- 携帯電話またはタブレットのIDEAL AnyWAREアプリに接続します
- テストレポートを機器に転送する
- テストレポートの表示



### Step 3

#### 送信

- 送信するレポート (PDFまたはCSV) を選択します
- ご希望の転送方法を選択します-メール、FTP、クラウドストレージなど。
- ファイルを送信
- または、テストレポートをUSBメモリに保存する

Download the FREE App today



## NavITEK NT

銅ケーブルおよびネットワークのテストを実行します。

- ネットワーク構成の表示-IPv4 / IPv6互換
- 誤配線、スプリットペア、オープンおよびショートを識別する高度なワイヤマップ
- オープンおよびショートまでの距離測長 (TDRケーブル測長機能)
- PoE / PoE+検出
- ケーブル探索用の信号発信機能
- PINGおよびトレースルート検査を実行する自動テストボタン
- ポート識別のためのハブの点滅機能
- DHCPクライアント
- スイッチ検出-10/100/1000 Mb/s
- 交換可能なRJ45挿入ユニット
- ワイヤマップリモートを最大12までサポート
- バックライト付カラー液晶画面

## NavITEK NT Plus

NavITEK NTの全機能に次の機能が加わります

- タッチスクリーン
- カスタムワイヤマップ
- オートテストボタンでひと通りのネットワーク検査を実行:  
インターネット接続性 (Ping, DNS, ゲートウェイ, トレースルート) 及びネットワークスキャン
- 機器それぞれのネットワーク情報の詳細を提供するネットワークプローブ
- EDP/CDP/LLDPプロトコルを使用したポート識別機能
- VLAN 検出とサポート
- ネットワークスキャン (機器のIP 及び MAC アドレス)
- PoE/PoE+ 負荷検査
- アクセス量利用バーグラフ
- 5000件のテスト結果を内部保存可能
- テスト結果の出力 (PDF or CSV)
- IDEAL AnyWARE 携帯アプリ

## NavITEK NT Pro

NavITEK NT Plus の全機能に次の機能が加わります

- 光ファイバーケーブルインターフェース
- 802.1x プロトコルを利用してログオン
- サポートされたSFPによる光パワーレベルと合否表示
- 銅線及びファイバーインターフェース双方の伝送検査を実行するループバックモード

# NaviTEK NT

## ネットワーク故障診断

### テストレポート

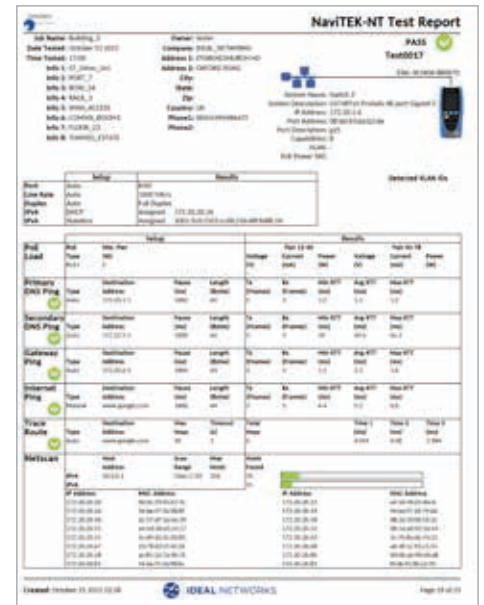
NaviTEK NTは、PDFまたはCSV形式のテストレポートを自動的に生成します。各レポートの概要ページを編集して、ロゴ、会社、および使用者の詳細を含めることができます。各レポートに合格、不合格、またはすべてのテストレポートを表示できる3つの異なるレポートから選択します。

- 概要
- 簡易レポート
- 完全レポート (右図参照)



### Ordering Information

Part No.	Kit Contents
R153001	<b>NaviTEK NT - ネットワーク故障診断機</b> 1 x NaviTEK NT測定器, 1 x リモート No. 1, 4 x 単三電池(充電電池ではない), 2 x パッチケーブル - 30cm, Cat. 5e STP, 1 x クイックガイド, 1 x キャリーケース
R151005	<b>NaviTEK NT Plus- ネットワーク故障診断機</b> 1 x NaviTEK NT Plus タッチスクリーン付検査ユニット, 1 x リモート No. 1, 1 x 充電式電源モジュール, 1 x PSU アダプター, 2 x パッチケーブル - 30cm, Cat. 5e STP, 1 x USB Wi-Fi アダプター, 1 x クイックガイド, 1 x キャリーケース
R151006	<b>NaviTEK NT Pro - ネットワーク故障診断機</b> 1 x NaviTEK NT Pro タッチスクリーン付検査ユニット, 1 x リモート No. 1, 1 x 充電式電源モジュール, 1 x PSUアダプター, 2 x パッチケーブル - 30cm, Cat. 5e STP, 1 x USB Wi-Fi アダプター, 1 x クイックガイド, 1 x キャリーケース



### オプション品

Part No.	Description
MGKSX1	1 x 850nm SX MM SFP + ファイバーパッチコードアクセサリキット
MGKLX2	1 x 1310nm LX SM SFP + ファイバーパッチコードアクセサリキット
MGKZX3	1 x 1550nm ZX SM SFP + ファイバーパッチコードアクセサリキット
150058	RJ-45 交換キット - 10パック交換ユニット/ 取外し工具付

その他のオプション品につきましては弊社ホームページをご覧ください

### 基本仕様

最大ジョブ数	テスト結果最大保存数	測定距離	電池寿命	本体寸法 mm	本体重量
50	5000	最大 181 m	5 hours	175 x 80 x 40	0.4 kg

その他詳細につきましては弊社ホームページをご覧ください

