



IDEAL NETWORKS



2.4/5GHz Wi-Fi
アンテナ付

LanXPLORER Pro

帯域幅監視とパフォーマンス診断を装備した
ネットワーク障害診断テスター

Proof of Performance

LanXPLORER Pro



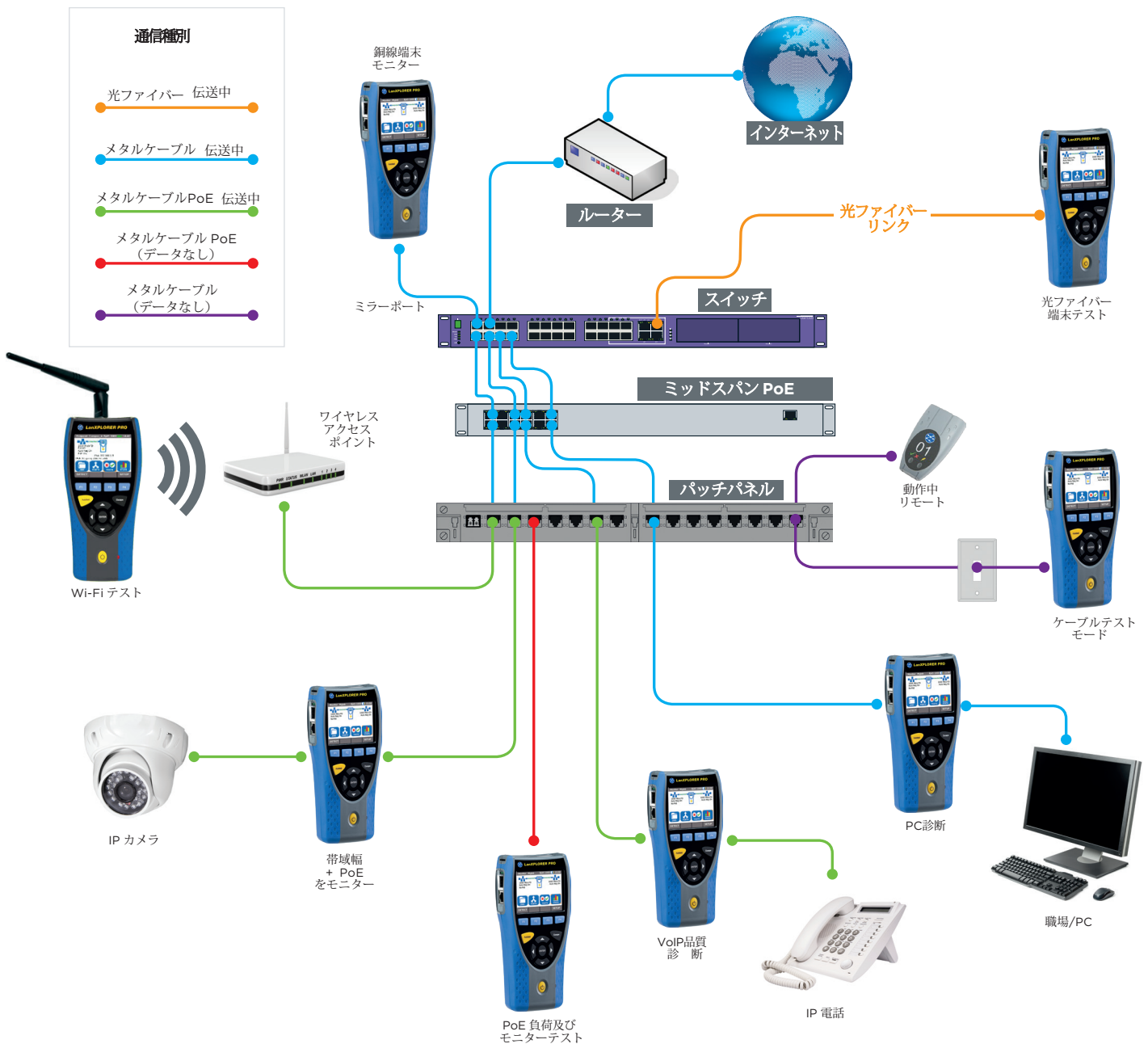
LanXPLORER Proは、メタルケーブル・ファイバー・Wi-Fiインターフェイスを使用して、ネットワーク・ケーブル・イーサネットデバイスの問題の分析や診断をするハンドテスターです。

LanXPLORER Proのインラインモードとエンドポイントモードを使用すると、IT技術者はネットワーク全体をスキャンするのではなく、対象のポイントに物理的に接続するため、管理ソフトウェアでは見つけれない問題を特定できます。

LanXPLORER-Proは分析中のデータの内容は検査しないため、個人情報や機密情報は機密のまま守られます。

診断レポートはPDF形式で保存でき、無料のIDEAL-AnyWare™アプリとモバイルデバイスを使用して同僚やクライアントと共有できます。

帯域幅監視とパフォーマンス
診断を備えた、ネットワーク
障害診断テスター



VoIP- インラインモードを利用して、モニターのサービス品質をリアルタイムで監視します

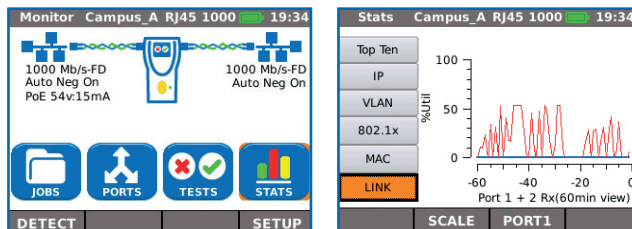
サービス品質 (QoS) は、LanXPLOER ProがSIP (セッション開始の protocols) を使用するVoIP電話とネットワークの間にインラインで接続されているときにリアルタイムで測定されます。QoSメトリックには、ジッター、遅延、合計パケット、パケット損失、送信元/宛先IPアドレス、およびポート番号が含まれます。標準SIPでは、受信対応、双方の電話番号、通話時間といった、伝送のプロセスが表示されます。

Call QoS 0002 Opt 1000 17:54		Call Trace 0002 Opt 1000 17:53	
Cur Jit (ms)	0.51	2.80	
Min Jit ms	0.06	1.27	
Max Jit ms	4.03	2.93	
Avg Jit ms	0.66	2.83	
Cur Dly (ms)	19.68	17.51	
Min Dly ms	0.27	17.24	
Max Dly ms	59.83	23.74	
Avg Dly ms	20.41	20.00	

Call Num:1 Events	
6	SIP/2.0 180 Ringing
7	SIP/2.0 200 OK
8	ACK sip:10@10.0.0.21:5060 SIP/2.0
9	BYE sip:10@10.0.0.21:5060 SIP/2.0
10	SIP/2.0 200 OK

インラインモード (Copper) を使用したイーサネットデバイスの診断と障害検出

インライン機能を使用すると、ネットワーク上の2つのデバイス間のネットワークトラフィックを監視して、PCまたは管理されたスイッチで実行されているソフトウェアツールでは検出できないイーサネットの問題を診断できます。



上位10の発信と受信

ネットワーク上の帯域幅を消費する上位10のデバイス (送信と受信の両方) を特定し、障害検出します。コアスイッチとインターネットルーターの間に接続して、送受信インターネット帯域幅の合計消費量を監視し、帯域幅消費量の多いデバイスを特定します。

Talkers My_JOB RJ45 100 11:53		Listeners My_JOB RJ45 100 11:53	
Top Ten Talkers 30 secs		Top Listeners 30 secs	
Host IP	Avg Mb/s	Host IP	Avg Mb/s
192.168.1.26	9.1578	192.168.1.15	7.0718
192.168.1.9	0.0218	64.233.167.189	0.0018
40.115.1.44	0.0022	192.168.1.9	0.0014
62.24.213.82	0.0003	65.55.223.37	0.0009
213.199.179.164	0.0002	111.221.77.151	0.0008
216.58.198.238	0.0002	216.58.213.78	0.0007

Wi-Fi検査- Wi-Fiネットワークの問題を解決し、中断によるロスを削減

LanXPLOER Proは、Wi-Fiインターフェイス (2.4 / 5GHz 802.11a / b / g / n / ac) を使用してネットワークに接続し、障害診断を行うだけでなく、アクセスポイントID、信号強度 (dBm)、信号対雑音比 (SNR)、チャンネルおよび暗号化状況を表示し、Wi-Fi環境の現地調査を実行します。

Wi-Fiネットワークが遅い、またはWi-Fiチャンネルの重複や間違ったSSID設定といった接続の問題の原因をすばやく特定。無線アクセスポイントとネットワークの間にLanXPLOER Proを接続すると、ワイヤレス帯域幅を多く消費しているものと総帯域幅消費量 (アクセスポイントの過負荷) が特定されます。

Scan MyJob WiFi 72 12:21			
Multiple Networks Using Same Channel			
	2.4/5GHz:31	dBm	SNR dB
1	IEU_Guest	-56	36
2	IEU_Wireless	-56	36
3	linksys5G	-60	32
4	Aero-UTC	-64	30

トラフィック統計

伝送速度、パケット数、フレームサイズ及びイーサネットプロトコルにおける最小/最大/平均の処理能力をモニターします。

MAC My_JOB RJ45 100 11:54			MAC Campus_A RJ45 1000 19:39		
	Rx (port1)	Rx (port2)		Rx (port1)	Rx (port2)
Max Frames/s	843	7	Frames	17	5.06508e+06
Cur Rate bps	1.00032e+07	44,648	Total Bytes	3,145	6.93994e+09
Avg Rate bps	9.51202e+06	3,975	Unicast	0	5.06504e+06
Max Rate bps	1.0041e+07	44,648	Broadcast	0	3
Cur Util %	10	1	Multicast	17	22
Avg Util %	9	1			
Max Util %	10	1			

VLAN 検出

VLAN IDを自動検出します

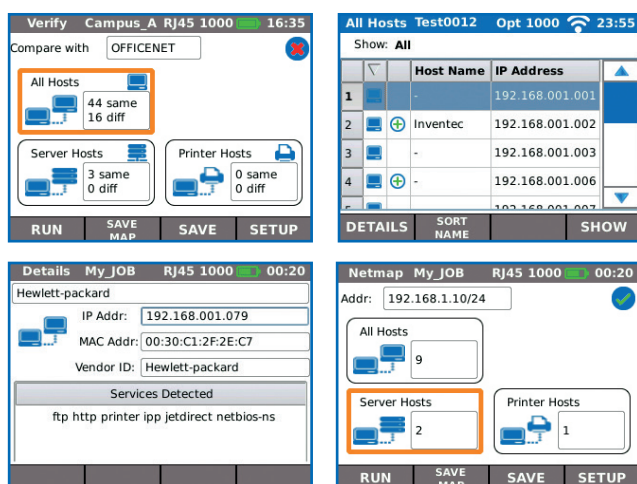
VLAN PTG RJ45 1000 16:24	
Rx (port1)	Rx (port2)
70	70
80	80
60	60
50	50

端末モード（メタル/ファイバー/Wi-Fi）を使用したネットワーク診断と障害検出

端末機能は、ネットワークポートまたはミラーポートに直接接続されている場合に、LANを監視および検査するために使用されます。

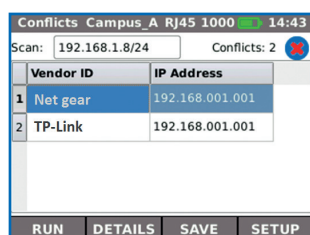
ネットマップ/ネット検証

この機能は、IPアドレス・MACアドレス・ホスト名により、ネットワーク全体のスキャンを実行してすべての稼働している機器を識別します。これらは保存され、将来のネットマップと比較することにより、新規または削除されたネットワーク機器、またはネットワーク構成の変更を特定することができます。



ネットワーク競合

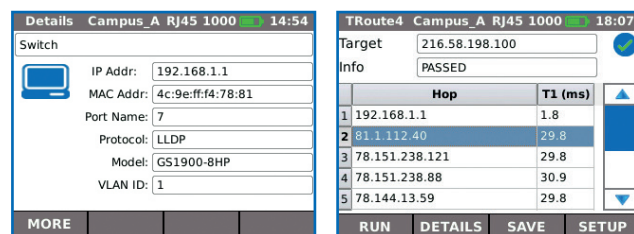
重複したIPアドレスを使用してDHCPサーバーまたはデバイスを誤って追加するなど、ネットワークの競合の原因を特定します。



ネットワーク検出

アクティブなネットワークポートまたはイーサネットデバイスに接続して、ネットワークのステータスと接続を確認します。

- LLDP / CDP / EDP対応スイッチのポートIDを表示するので、ケーブル探索作業の必要がありません。
- 機器設置場所で10/100/1000 Mb / sのイーサネット接続を確認します
- ネットワーク構成を検証します（デバイスIP /ゲートウェイアドレス/サブネットマスク）
- トレースルートテストを使用して、ルーターのIPアドレス/名前とネットワークポイント間のホップ数を特定します
- イーサネットポートに直接接続して機器の障害検出を行い、デバイスの動作、速度、デュプレックス設定を検査します
- DNS、ゲートウェイ/ルーター、ファイルサーバー、ネットワークプリンター、ワイヤレスアクセスポイントなどのローカルネットワークデバイスにpingを実行します。WebサイトのURLにpingを実行して、インターネット接続をテストします。www.google.comで最小、最大、平均の応答時間を確認します。

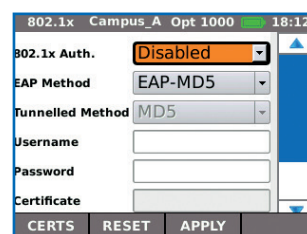


誤構成の疑いのあるデバイスの検出

LanXPLORE Proは、ネットワークエラーを生成したり、ネットワークパフォーマンスを低下させたりしているデバイスを特定します。マルウェアに感染したコンピュータがブロードキャストストームを発生させ、ネットワークを無効化または混雑させる可能性があります

IEEE 802.1x

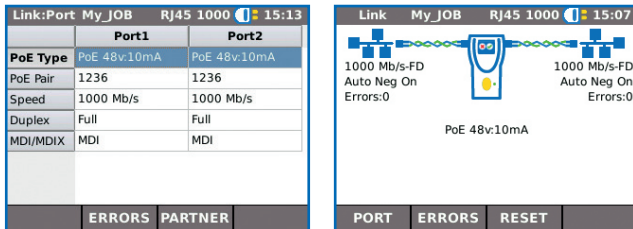
802.1Xプロトコルを使用して、この標準で保護されたネットワークにログオンし、不要なセキュリティの複雑化や長いプロジェクトの遅延を回避します。（802.1Xはポートベースのネットワークアクセスコントロールの標準（PNAC）です）



PoEテスト

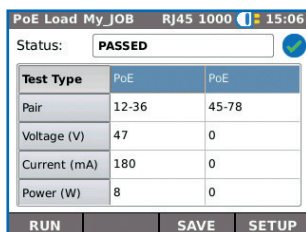
PoE モニター

インラインモードを使用して、LanXPLORERはデバイスで使用される電圧と電流を監視します。



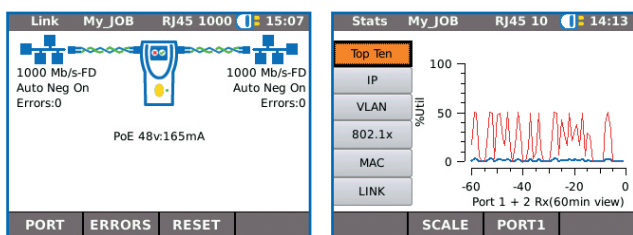
PoE/PoE+ 負荷テスト

PoE / PoE +負荷テストを実行して、設置場所でPoEデバイスが利用できる最大電力を決定します。



インラインモード（銅線）を使用したIPカメラ/CCTV診断および障害検出

ネットワークとNVR（ネットワークビデオレコーダー）を接続して、各カメラのIPアドレス、ホスト名、帯域幅の消費を識別します。個々のIPカメラとネットワークを接続して、PoEを使用して消費される帯域幅と電力を監視します。

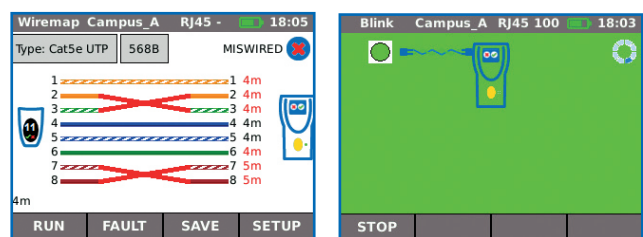


ケーブルテスト（メタル・ファイバー）

LanXPLORER Proは、障害検出のための一連のテストを実行します。

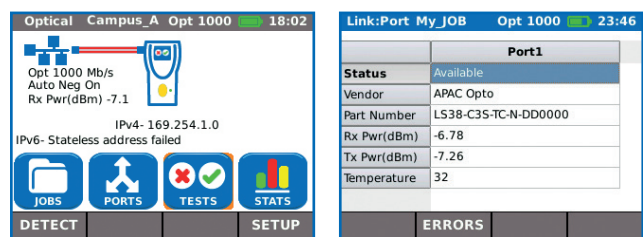
メタルケーブルテスト

- TIA-568規格へのオープン、ショート、誤配線、スプリットペアのワイヤーマップテスト
- TDR(時間領域反射率測定法)による障害までの距離測定（銅線のみ）
- 互換性のある受信プローブ（62-164）を使用したケーブルの識別および追跡
- 作業領域にあるコンセントからネットワークスイッチまでのケーブルを視覚的に追跡する、ポートの点滅機能



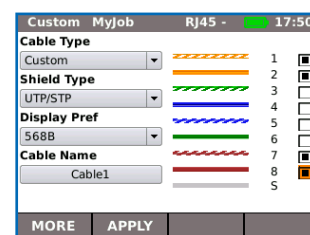
ファイバーケーブルテスト

- 光パワー測定（互換性のあるSFPモジュールを使用）
- 作業領域にあるコンセントからネットワークスイッチまでのケーブルを視覚的に追跡する、ポートの点滅
- ペンダー名、モデル番号、光パワーレベルなどのファイバーSFP特性を確認します。



カスタムワイヤマップ

LanXPLORER Proは、CAT 6A / 7A / 8を含む一般的なイーサネットケーブルタイプ、およびProfinet、ISDNなどの非イーサネットケーブル用ワイヤーマップテンプレートの拡張リストを提供します。



LanXPLORER Pro

検証データを共有

USB Wi-Fiアダプターと無料のIDEAL AnyWAREアプリによるモバイル機器への接続が可能



インラインテスト

包括的なインラインテスト機能を使用してネットワークの問題を診断します

カラータッチスクリーン

明確で明るいバックライト付き画面により読み違いの可能性をなくします

耐久性のあるラバー成形ハウジング

ラバーで覆われた外装により、本体を思いがけない損傷から保護し、維持管理費を削減します

選べる電源

状況に合わせて、主電源または充電式バッテリーのどちらかを選択できます

メタルケーブル・ファイバー・WiFi用ポート

単一のデバイスを使用してネットワーク全体をテストすることにより、費用を節約

ユーザーも交換できるRJ45 差込口

現場交換可能なRJ45差込口なので、作業の中断がありません

バーチャルキーボード

効率的、迅速かつ簡単にデータを入力可能

自動テスト機能

自動テストボタン一つで事前に規定した通常検査を実行。生産性が向上します



無料のアプリを使用してテストレポートをどこへでも送信できます。



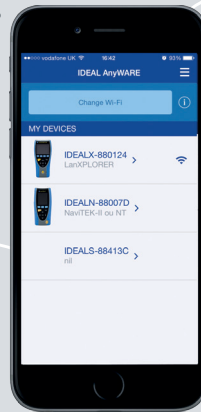
Step 1 テスト

- ジョブフォルダを作成します
- 現場情報を入力します
- メタル/ファイバーケーブル、およびメタル/ファイバー/Wi-Fiネットワークの自動テストを実行します



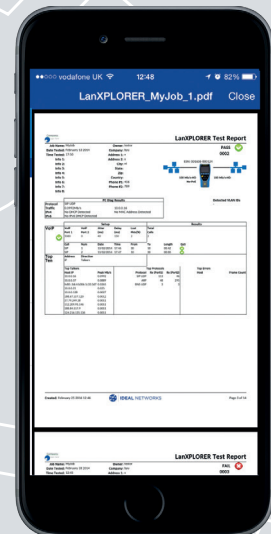
Step 2 接続

- LanXPLORER Pro無線ホットスポットをアクティブ化
- 携帯電話またはタブレットをIDEAL AnyWAREアプリに接続します
- テストレポートをモバイル機器に転送します
- テストレポートを表示します



Step 3 送信

- 送信するレポート（PDFまたはCSV）を選択します
- ご希望の転送方法（メール、ftp、クラウドストレージ）を選択します。
- ファイルを送信
- もしくは、テストレポートをUSBキーに保存する



Download the FREE app today

Download on the
App Store

GET IT ON
Google play

NavITeK NT Pro

- ネットワーク構成の表示
- IPv4 / IPv6互換
- 誤配線のワイヤーマップ、スプリット、ペア、オープン、ショート
- オープンおよびショートまでの距離（TDR）
- PoE / PoE+検出および負荷テスト
- ケーブルトレース用のトーン発信機能
- 自動テストボタンによるping及びトレースルートテストを実行（ネットワークモード）
- ポート識別のためのハブの点滅
- DHCPクライアント
- スイッチ速度検出-10/100/1000 Mb / s
- ユーザー交換可能なRJ45差込口
- 最大12のワイヤーマップリモートが可能
- バックライト付きカラースクリーン
- インターネット接続（Ping、DNS、ゲートウェイ、トレースルート）およびNetScanといった、一連のネットワークテストを実行する自動テストボタン

- ネットワークプローブ（NET TEST）を使うと、各デバイスの詳細なネットワーク情報がわかります
- EDP / CDP / LLDPプロトコルを使用したポートの識別
- VLAN検出
- トラフィック使用率の棒グラフ
- テストレポートの生成（PDFまたはCSV）
- 無料のIDEAL AnyWAREアプリを使用してモバイルデバイスからテストレポートを送信します
- 802.1xプロトコルを使用したログオン
- 電源付きの光インターフェイスとサポートされているSFPを使用した可否表示
- メタル及びファイバーケーブルインターフェイス双方の伝送テストを行うのためのループバックモード
- カスタムワイヤーマップ

LanXPLORER Pro

NavITeK NT Proの全機能に下記の機能が加わります

- PoEのインライン電力消費の監視
- NETMAPはすべてのネットワークデバイスをリスト化します
- NETVERIFYは、2つのNETMAPスキャンを比較し、ネットワーク上の変化を識別します
- イーサネットデバイスの障害検出用のインラインモード（メタルケーブル）
- VoIP QoS及び信号テスト（インライン）
- ネットワークにアクセスするためのWi-Fiインターフェイス
- @ 2.4 / 5GHz 802.11a / b / g / n / acのWi-Fiサイト調査
- トップ10の帯域幅で最適な通話を実現
- IPアドレスの競合の検出
- ネットワークとデバイスのトラフィック統計
- タッチスクリーン

LanXPLOER Pro

帯域幅監視とパフォーマンス診断を備えた
ネットワーク障害検出測定器
パフォーマンスの証明



ご注文情報

品番	内容
R150001	LanXPLOER Pro - インラインネットワーク障害検出測定器 1x LanXPLOER Pro 検査ユニット、1x リモート#1、1x 2.4/5GHz Wi-Fi アンテナ、1x IDEAL受信プローブ 62-164、1x RJ45 取り外し工具及びx RJ45 差込口10個、1x 電源モジュール (充電式)、1x 主電源PSU/充電器、2x 30cm RJ45 ケーブル、1x USB Wi-Fi アダプター、1x キャリーケース

オプション品

品番	内容
MGKSX1	1x 850mm SX MM SFP + ファイバーパッチコードアクセサリキット
MGK LX2	1x 1310mm LX SM SFP + ファイバーパッチコードアクセサリキット
MGK ZX3	1x 1550mm ZX SM SFP + ファイバーパッチコードアクセサリキット
150058	1x RJ45取り外し工具、10 x ライフジャック RJ45挿入アダプター
62-164	1x IDEAL 受信プローブ
150050	アクティブリモート11個 (#2 to #12) とケーブル12本のセット
150053	1x NiMh充電電池パック

その他オプション品につきましては弊社ホームページをご覧ください

基本仕様

最大ジョブ数	テスト結果最大保存数	測定距離	電池寿命	本体寸法 mm	本体重量
30	7500	最大 150m	5 時間	205 (L) x 98 (W) x 45 (D)	0.475kg

その他詳細につきましては弊社ホームページをご覧ください

LanXPLOER Test Report

Job Name: MyJob
Date Tested: February 9 2016
Time Tested: 11:03
Owner: testnet
Company: IG
Address 1: cv
Address 2: 10
Info 1: City: lk
Info 2: State: ill
Info 3: Zip: 15107
Info 4: Country: US
Info 5: Phone #1: 12356
Info 6: Phone #2: 67890

Test Results Summary:

Port	Link	Rate	duplex	Speed	Duplex	IPV4	IPv6
Auto	Auto	1000 Mb/s	Full	Full	Disabled	Assigned	172.20.254.2

Detected VLAN IDs:

VLAN ID	Name	Services
10	The Linksys Group	HTTP
100	Ideal Industries	HTTP
101	Ideal Industries	HTTP

Created: February 10 2016 08:37 IDEAL NETWORKS Page 12 of 19



IDEAL NETWORKS

Apple and the Apple logo are trademarks of Apple Inc., registered in the U.S. and other countries. App Store is a service mark of Apple Inc.
Android is a trademark of Google Inc.
All Rights Reserved. IDEAL, IDEAL NETWORKS, LanXPLOER and the IDEAL AnyWARE logos are trademarks or registered trademarks of IDEAL INDUSTRIES Networks Ltd.

株式会社グッドマン
GOODMAN

神奈川県横浜市金沢区六浦東2-3-3
TEL.045-701-5680 FAX.045-701-4302
info@goodman-inc.co.jp
http://www.goodman-inc.co.jp



Specification subject to change without notice. E&OE
© IDEAL Networks 2019
Publications no.: 150804, Rev. 7