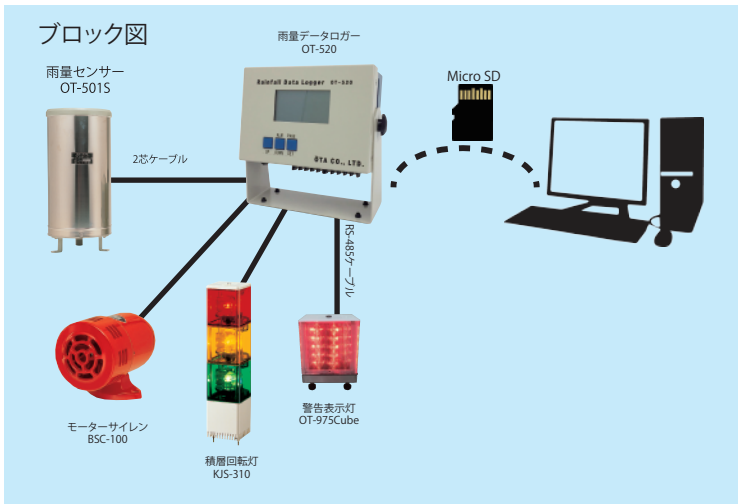


雨量データロガー OT-520

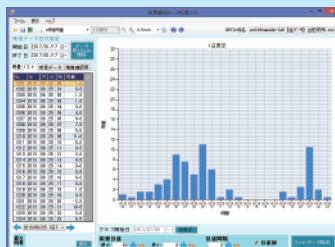
気象庁規格の雨量センサーに対応した雨量データロガーです。警報接点を4点有し、様々な警報装置に対応が可能です。また、雨量の表示も10分・30分・1時間・3時間・6時間・12時間・24時間・48時間・連続雨量・雨量強度の各項目より最大7種類の表示が可能です。



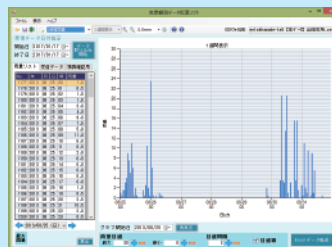
- 信号入力 無電圧パルス接点
- 記憶媒体 内蔵フラッシュメモリ リング形式
約16,000データ
- 表示 LCD4段表示
選択切替表示(10分・30分・1時間・3時間・6時間
12時間・24時間・48時間・連続雨量・雨量強度)
時計表示
- データ転送 MicroSDカードまたは USB接続
通信 USB (Mini-B)
RS-485 (975Cube専用)
- 警報設定 10分・30分・1時間・3時間・6時間12時間・24時間
48時間・連続雨量・雨量強度 0~999.5mm
警報発生時、当該項目表示の点滅
- 警報出力 無電圧接点4回路 1c/1a 内蔵ブザー付
最大定格 1c:AC125V 0.4A/DC30V 2A (接点1・2)
1a:AC125V 10A/DC12V 10A (接点3・4)
- 電源 DC5V USB端子に投入
- 寸法 158(W)×205(H)×51(D)mm (突起物含まず)
- 重量 約900g
- 付属品 データ収集ソフトウェア (Windows
USBケーブル
MicroSDカード
ACアダプタ



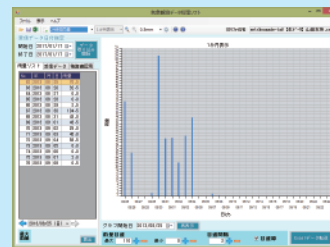
PCソフトウェア(グラフ表示見本)



1時間雨量 1日表示



1時間雨量 1週間表示

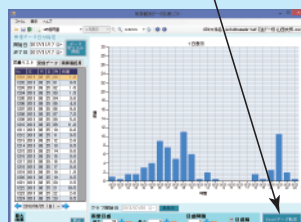


24時間雨量 1ヶ月表示

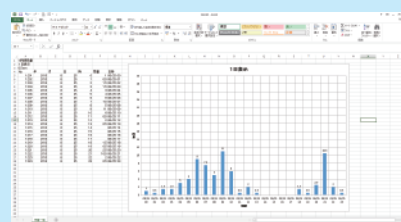


設定画面

「Excelデータ転送」を押すと



Excel上でグラフ表示も可能です



※「Windows」及び「Excel」は、Microsoft社の登録商標です。

