



Challenge For The Future

[サイトマップ](#) | [日本語](#) | [英語](#) | [中国語](#)

NIPPON AVIONICS CO.,LTD.

Home

Products

Support

Company Profile

Contact Us

[ホーム](#) [製品](#) [赤外線サーマルイメージングカメラ](#) [赤外線熱画像カメラの生産中止モデル](#) [サーモトレーサー-TH9100MLN / WLN](#)

赤外線サーマルイメージングカメラ

サーモトレーサー-TH9100MLN / WLN

新機能の視覚および熱画像合成が含まれています！



[赤外線サーモグラフィとは何ですか？](#)

[ラインナップ](#)

[カタログダウンロード](#)

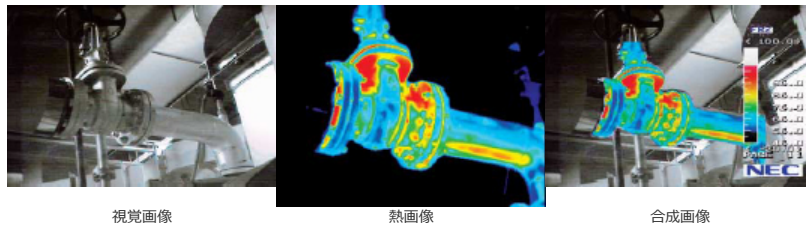
[生産終了モデル](#)

赤外線サーマルイメージングカメラのサポート

[ソフトウェアの更新とダウンロード](#)

[ファームウェアバージョンアップ](#)

[メンテナンス期間](#)



視覚画像

熱画像

合成画像

特徴

- IRレンズに組み込まれた視覚カメラ**
 標準レンズ、望遠レンズ、広角レンズに内蔵された視覚カメラは、最小限の視差と赤外線レンズと同じ倍率を提供します。同じファイルに赤外線画像と視覚画像を同時に保存。標準レンズの高解像度IFOV 1.2mrad。
- 簡単な操作**
 使いやすいジョイスティックコントロール
 フルダウンメニュー
 多言語メニュー
 (英語、フランス語、ドイツ語、イタリア語、日本語、韓国語、ポルトガル語、ロシア語、スペイン語、簡体字中国語、繁体字中国語)
- 高性能UFPA検出器**
 温度分解能 (TH9100MLN)
 30°Cで0.08°C 60Hz 30°Cで
 0.04°C ±16
 測定精度±2%または±2°C
- 自動機能**
 レベル/センス/フォーカス、レベルトレース、自動ゲイン制御
- 視覚および熱画像合成機能が含まれています**
 視覚画像と赤外線画像を同時に測定し、異常な熱スポットを簡単に特定できる合成画像を表示します。
- 高品質のフリップアウト3.5インチLCD**
 太陽光の反射または屋外と屋内の両方の低光条件に適応します。明るい光で完全に機能します。オプションの延長ケーブルで取り外し可能および延長可能。オプションとして利用可能なリモートコントローラー。
- 長いバッテリー寿命**
 約小型で軽量のバッテリー (約100g) で2時間半の動作が可能です。バッテリー寿命インジケータは、バッテリーを交換するタイミングを示します。
- 軽量で頑丈なボディ**
 重量約1.7kg (バッテリーとLCDを含む)
 動作温度 -15~50 °C
 防塵/防滴IP54
 耐衝撃29.4m / sec 2 (30G) 防振29.4m / sec 2 (3G)

仕様書

測定範囲	TH9100MLN	TH9100WLN
範囲1	-20から100°C	-40から120°C
範囲2	0から250°C	0から500°C
範囲3 (オプション)	100から800°C	200から2000°C
範囲4 (オプション)	200から2000°C	-
解決	範囲1 0.08°C (30°C 60Hzで)	0.10°C (30°C 60Hzで)
	0.04°C (30°Cで±16)	0.05°C (30°Cで±16)
正確さ	±2°Cまたは読み取り値の±2%のいずれか大きい方	
検出器	非冷却焦点面アレイ (マイクロボロメーター)	
スペクトル範囲	8~14μm	
IFOV	1.2mrad	
焦点距離	30cmから無限大	
視野	21.7° (H) x 16.4° (V)	
フレームタイム	60フレーム/秒	
表示	ビューファインダーとオートスイッチ付き3.5インチLCDモニター	
熱画像ピクセル	320 (H) x 240 (V) ピクセル	
A / D解像度	14ビット	
測定機能	実行/フリーズ	

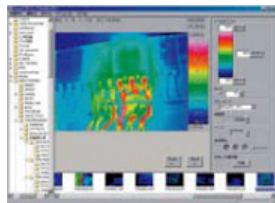
S / Nの改善	Σ2、Σ8、Σ16および空間フィルターのオン/オフ
警報	画面表示とアラーム音 (ON / OFF)
間隔測定	メモリカードへの記録 : 5~3600秒間隔 (熱画像) 30~3600秒。(熱画像と視覚画像) トリガー機能を提供
放射率補正	0.10から1.00 (0.01ステップ)、放射率テーブルが提供されます
Env. 臨時補正	提供 (インターバルNUCを含む)
正	
ユーザー設定	環境設定の事前登録 (最大10設定)
バックグラウンド補正	提供
自動機能	フルオートマチック (レベル、センス、フォーカス) レベルトレース、オートゲインコントロール
表示機能	熱/視覚合成画像表示 (視差は手動で調整可能) 表示色 : カラー/モノクロ、正/負 グラデーション : 16、32、64、128、256 カラーパレット : 虹、明るさ、輝き、熱い鉄、医療、細かい 等温バンドディスプレイ : 最大 4バンド サムネイル表示 : 12枚の熱画像再生 マルチセンス表示、バッテリー寿命インジケータ ラインプロファイル : X、Yラインプロファイル (波形表示) 多言語メニュー
画像処理機能	可変レベル/センス マルチポイント温度表示 (10pts) マルチポイント放射率表示 (10pts) Δ表示 最大/最小 (ピークホールド) 温度表示 アラーム (フルスクリーンまたは指定ボックス) デジタルズーム : 2、4回 (実行/フリーズ)) ボックス設定 (最大5ボックス)
注釈	テキストと音声の注釈 (画像ごとに30秒)
ストレージ	コンパクトフラッシュメモリーカード。
バース	SITまたはBMPファイル形式の熱画像SITまたはJPEGファイル形式の視覚画像
ビデオ信号出力	NTSC / PALコンポジットビデオ信号、Sビデオ
インターフェース	IEEE1394、RS-232C、USB (オプション)
動作温度/湿度	-15~50°C、90%RH以下 (結露しないこと)
保管温度/湿度	-40~70°C、90%RH以下 (結露しないこと)
電源	ACアダプター : 100V~240V、DC 7.2V (公称)
消費電力	約 6W (標準)
衝撃と振動	294m /秒 ² (IEC60068-2-27)、29.4m /秒 ² (IEC60068-2-6)
環境を守ること	IP54 (IEC60529)
寸法	約108 (W) x 113 (H) x 189 (D) mm (突起部を除く)
重量	約 (LCD&バッテリー除く) 1.4キログラム 約 1.7kg (LCDおよびバッテリーを含む)
標準付属品	ACアダプター、バッテリーパック (2個)、バッテリー充電器、コンパクトフラッシュメモリーカード、グリップベルト、ネックストラップ、レンズキャップ、キャリングケース、ビューアーソフトウェア、取扱説明書

仕様は予告なく変更される場合があります。

視覚カメラ

ピクセル数	0.41メガピクセル
有効画像ピクセル	752 (H) x 480 (V) ピクセル
視野	30.1° (H) x 22.7° (V)
感度	1ルクス
焦点距離	30cmから無限大
自動露出	提供
ビデオ信号	NTSC / PAL

ビューアーソフトウェア



熱画像ディスプレイ :
熱画像のサムネイル (Windowsエクスプローラー)
熱画像の再生
画像プレビュー
セットアップと機能 :
レベル、センス、スパン、音声リプレイ、
熱画像または視覚画像の選択、
カラーバー、グラデーション、ページ
編集 :
画像の保存 (BMPまたはJPEG)
フォルダーを選択

オプション

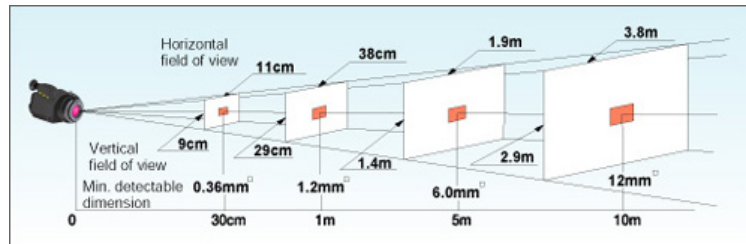
TH91-390	TH9100MLNの高温範囲* 1
	R3 : 100~800 °C、R4 : 200~2000 °C

TH91-392	TH9100WLNの高温範囲* 1 R3 : 200~2000 °C
TH91-313	TH91-737リモートプログラムを使用したUSBインターフェイス* 1
TH91-384	望遠レンズ (x2) 10.9° (H) x 8.2° (V) 視覚カメラ付き
TH91-383	視覚カメラ付き広角レンズ42.0° (H) x 32.1° (V)
TH91-386	クローズアップレンズ、95µm、30mm (H) x 22mm (V) WD 75mm
TH91-385	クローズアップレンズ、37µm、11mm (H) x 8mm (V) WD 13mm
TH91-387	TH71-344A広角レンズ用外部レンズアダプター、 TH71-377 / 378クローズアップレンズ
TH71-464	充電式バッテリーパック (Li-ion) 7.2V 1800mAh
TH71-340	100 / 110V用バッテリー充電器 (2つのバッテリースロット)
TH71-339	220 / 240V用バッテリー充電器 (2つのバッテリースロット)
TH71-334	ACアダプター (100 / 110V AC)
TH71-360	ACアダプター (110V AC) UL
TH71-359	ACアダプター (220 / 240V AC) CE
TH91-375	リモコン
TH91-398-L05	リモートコントローラー-TH91-375用5mケーブル
TH71-347	LCDリモートコントローラー (TH91-347-L接続ケーブルが必要です)
TH91-347-L05	LCDリモートコントローラー-TH71-347用5mケーブル
TH91-347-L10	LCDリモートコントローラー-TH71-347用10mケーブル
TH91-347-L15	LCDリモートコントローラー-TH71-347用15mケーブル
TH91-347-L20	LCDリモートコントローラー-TH71-347用20mケーブル
TH91-349	RS232Cケーブル
TH91-348	Sビデオケーブル
TH91-713	レポート生成ソフトウェア* 2
TH91-711	画像処理ソフトウェア (TH91-713が必要) * 2
TH91-712	Image Processor Proソフトウェア* 2
TH71-717	IEEE1394データキャプチャソフトウェア* 2
MikroSpec	サーマルイメージングソフトウェア* 2
MikroSpec R / T	リアルタイム熱データ収集および分析ソフトウェア* 2
irMotion	レコーダー、トリガーおよび測定ソフトウェア* 2
トリガーボックス	irMotionのトリガーボックス

* 1メインユニット (TH9100MLN / WLN) の注文時にこれらのオプションを指定します

* 2 Microsoft Windows 2000 Professional、Windows XPと互換性があります

視野図 (熱画像)



製品

[マイクロ接合装置](#)

[赤外線サーマルイメージングカメラ](#)

サポート

[赤外線サーマルイメージングカメラ](#)

[インテリジェントプロジェクター](#)

会社概要

[会社概要](#)

[歴史](#)

[事業所](#)

お問い合わせ

[マイクロ接合装置](#)

[赤外線サーマルイメージングカメラ](#)

[多層ボード \(product-mlb@ml.avio.co.jp\)](#)

[耐放射線強化POL DC / DCコンバータ \(product-me@ml.avio.co.jp\)](#)