

GL800本体仕様	
項目	内容
アナログ端子装着ユニット数	1 ユニット(20 ch)または、拡張ユニット(最大200 ch)
サンプリング周期*1	100 ms - 1 h (最高:100 ms/10 ch)
トリガ機能	種類 スタート(トリガ成立でデータ収録開始) ストップ(トリガ成立でデータ収録停止) 条件 スタート: Off, レベル, アラーム, 時刻, 外部 ストップ: Off, レベル, アラーム, 時刻, 時間, 外部
アラーム機能	種類 アナログ, ロジック, パルスのいずれかでANDまたはOR 条件 アナログ: H, L, Window In, Window Out ロジック: 各チャネルでH, L パルス: H, L, Window In, Window Out
パルス / ロジック入力*2*5	ロジック入力4 chまたは、パルス入力4 ch
パルス入力レンジ	積算モード 50 C, 500 C, 5 kC, 50 kC, 500 kC, 5 MC, 50 MC, 500 MC/F.S.(最高:50 kサンプリング周期) 瞬時モード 50 C, 500 C, 5 kC, 50 kC, 500 kC, 5 MC, 50 MC, 500 MC/F.S.(最高:50 kサンプリング周期) 回転モード 50 rpm, 500 rpm, 5 krpm, 50 krpm, 5 Mrpm, 50 Mrpm, 500 Mrpm/F.S.(最高:50 k/sec)
アラーム出力*5	チャネル数 4 ch 出力形式 オープンコレクタ出力(5 Vプルアップ抵抗10 k Ω)、接点容量:5 - 24 V(100mA以下) 出力条件 レベル判定、ウィンドウ判定、ロジックパターン判定、パルス判定
外部トリガ入力*2*5	1 ch
PC I/F	イーサネット(10BASE-T/100BASE-TX) / USB(Hi-Speed)
データ保存機能	測定データ 内蔵メモリまたは、USBメモリにダイレクト収録 その他 設定条件、画面コピーデータは、内蔵メモリまたはUSBメモリに保存可能
内蔵記憶媒体	本体フラッシュメモリ:12 MByte
USBメモリスロット(Full-Speed対応)	標準装備
演算機能	統計演算種類 平均値、ピーク値、最大値、最小値、実効値 演算数 最大2演算を同時設定可能
検索機能	機能 収録データに対して、必要なポイントを検索する機能。種類:レベル、アラーム、ロジック、パルス
スケール変換機能	各チャネルごとに4点設定
表示器	サイズ 5.7 インチTFTカラー液晶ディスプレイ 表示内容 波形 + デジタル値、波形のみ、デジタル値のみ
使用環境	0 - 45 $^{\circ}$ C, 5 - 85 %R.H.(バッテリー使用時は15 - 40 $^{\circ}$ C)
電源	ACアダプタ(AC100 V - 240 V/50 - 60 Hz) DC駆動(DC8.5 - 24 V)*3 バッテリーパック*3
消費電力	28 VA以下(AC駆動)
外形寸法(WxDxH[約])	232 mm x 152 mm x 50 mm
質量(重量[約])	990 g(20 ch端子台ユニット1台込み)*4
耐振性	自動車部品第一種 A種相当

GL800用20ch端子台仕様	
項目	内容
入力ch数	20(拡張ユニットで最大200 ch)
入力端子形状	M3ネジ式端子
方式	スキャン方式、全ch絶縁、平衡入力
測定レンジ	電圧 20・50・100・200・500 mV、1・2・5・10・20・50 V、1・5 V F.S. 温度 熱電対:K, J, E, T, R, S, B, N, W(WRe5-26) 測温抵抗体:Pt100・JPT100・Pt100X(IEC751) 湿度 0 - 100 % (電圧0V - 1Vスケール換算)*オプションのB-530装着時
入力フィルタ	Off, 2, 5, 10, 20, 40(移動平均)
測定精度	電圧 $\pm 0.1\%$ of F.S.
熱電対	測定温度範囲 測定精度
R/S	0 TS 100 ± 5.2 100 < TS 300 ± 3.0 R:300 < TS 1600 $\pm (0.05\% \text{ of rdg} + 2.0)$ S:300 < TS 1760 $\pm (0.05\% \text{ of rdg} + 2.0)$
B	400 TS 600 ± 3.5 600 < TS 1820 $\pm (0.05\% \text{ of rdg} + 2.0)$
K	-200 TS -100 $\pm (0.05\% \text{ of rdg} + 2.0)$ -100 < TS 1370 $\pm (0.05\% \text{ of rdg} + 1.0)$
E	-200 TS -100 $\pm (0.05\% \text{ of rdg} + 2.0)$ -100 < TS 800 $\pm (0.05\% \text{ of rdg} + 1.0)$
T	-200 TS -100 $\pm (0.1\% \text{ of rdg} + 1.5)$ -100 < TS 400 $\pm (0.1\% \text{ of rdg} + 0.5)$
J	-200 TS -100 ± 2.7 100 < TS 100 ± 1.7 -100 < TS 1100 $\pm (0.05\% \text{ of rdg} + 1.0)$
N	0 TS 1300 $\pm (0.1\% \text{ of rdg} + 1.0)$
W	0 TS 2315 $\pm (0.1\% \text{ of rdg} + 1.5)$
測温抵抗体	Pt100: -200 - 850 (FS = 1050) ± 1.0 JPT100: -200 - 500 (FS = 700) ± 0.8 Pt1000: -200 - 500 (FS = 700) ± 0.8
*基準接点補償精度: ± 0.5	
A/Dコンバータ	16 bit(内部有効:14 bit)
最大入力電圧	+/- 間 60 Vp-p 入力端子/入力端子間 60 Vp-p 筐体間 60 Vp-p
耐電圧	350 Vp-p(各入力ch-筐体間) 1分間

*1 使用するサンプリング速度によりチャネル数に制限があります。
*2 最大入力電圧: +24V、入力スレッショールド電圧:約2.5V、ヒステリシス:約0.5V(+2.5V - 3V)
*3 オプション
*4 /バッテリー、ACアダプタ含まず
*5 ロジック / アラームケーブル(B-513)が必要です。

お問合せは下記へ

担当は

GL800 PCソフトウェア仕様	
項目	内容
対応OS	Windows2000/XP
機能	本体制御、リアルタイムデータ収録、ファイル形式変換
本体設定範囲	入力設定、メモリ設定、アラーム設定、トリガ設定、レポート設定、その他
接続台数(ch)	最大10台または最大500 chのいずれか
収録データ	リアルタイムデータ、本体メモリ内のデータ、USBメモリデータ
表示内容	アナログ波形、ロジック波形、パルス波形、デジタル値
表示モード	Y-T波形、X-Y波形、デジタル波形、メータ表示、レポート表示
監視機能	アラーム発生時に、指定のメールアドレスにメール配信
ファイル形式変換	カーソル間 / 全データをCSV形式へ変換、一括変換機能
ダイレクトエクセル	最高1secサンプリングデータをエクセルへ保存
統計・履歴表示	測定中の最大・最小・平均値
レポート機能	日報・月報ファイルを自動作成可能

本体価格		
品名	型名	価格
midi LOGGER	GL800 J	170,000円(税込178,500円)

オプション価格		
品名	型名	価格
拡張端子ベースキット	B-537	30,000円(税込31,500円)
20 ch拡張端子セット	B-538	60,000円(税込63,000円)
バッテリーパック	B-517	12,000円(税込12,600円)
湿度センサ(3m)	B-530	30,000円(税込31,500円)
ロジック / アラームケーブル(2m)	B-513	8,000円(税込 8,400円)
DC駆動ケーブル(2m)	B-514	5,000円(税込 5,250円)

アクセサリ価格			
品名	型名	仕様	価格
棒状型熱電対	RIC-410	1.1 m	11,000円(税込11,550円)
静止表面用K型熱電対	RIC-420	1.1 m	12,000円(税込12,600円)
L型静止表面用K型熱電対	RIC-430	1.1 m	14,000円(税込14,700円)
素線型熱電対(T型)*6	JBS-7115-5M-T	5 m, 5本組	18,000円(税込18,900円)
素線型熱電対(K型)*6	JBS-7115-5M-K	5 m, 5本組	18,000円(税込18,900円)

ISO9000対応書類価格	
品名	価格
試験成績書	3,000円(税込3,150円)
トレーサビリティチャート	1,000円(税込1,050円)
校正証明書	4,000円(税込4,200円)

校正価格	
品名	価格
GL800校正	近日発売
オプション 20 ch端子台セット(1台)	近日発売

*6 日本国内のみ

チャンネル拡張一覧				
チャンネル拡張には、拡張端子ベースキット(B-537)と20ch拡張端子セット(B-538)が必要です。チャンネル数により各ユニットの必要数が異なりますので、下記表を参考にしてください。				
接続ch数	20 ch	40 ch	100 ch	200 ch
GL800本体	1	1	1	1
拡張端子ベースキット(B-537)		1	1	1
20ch拡張端子セット(B-538)		1	4	9

このカタログに記載のソフト名・ハード名等は、各社の商標または登録商標です。Windowsは米国Microsoft Corporationの米国およびその他の国における登録商標です。このカタログの記載内容は2007年3月1日現在のものです。このカタログの記載事項(仕様・価格等)は、お断りなく変更することがあります。必ず弊社ホームページでご確認のうえ、ご注文ください。

PCに関しましては、保証・保守パーツはPCメーカーに準拠致します。本体 / PC本体の故障によるデータの不具合につきましては、保証致しかねます。データのバックアップをして頂きますようお願い致します。

外為法に基づく注意事項
当社製品を輸出または国外に持ち出す際、その製品が外国為替及び外国貿易法(外為法)の規定による規制貨物に該当する場合は、日本政府(経済産業省)に対して、輸出許可証の申請が必要です。また、非該当品であっても通関上何らかの書類が必要となります。詳しくは最寄りの弊社営業所までお問い合わせください。

⚠ 機器を正しく、安全にお使いいただくために
ご使用前には、取扱説明書をよくお読みの上、記載内容に従って正しくご使用ください。故障や漏電による感電を避けるため、アース接続を確実に行った上、表示された正しい電源・電圧でご使用ください。

グラフテック株式会社

詳しい製品情報はこちら www.graphtec.co.jp

お電話によるお問い合わせは  **0570-016262**
月 - 金曜日 9:00 - 19:00 (祝祭日除く)

北海道担当 ☎(011)231-3271 北海道全域	西日本担当 ☎(06)6821-8821 大阪・京都・滋賀・奈良・和歌山・兵庫・岡山・鳥取・広島・島根・四国全域
東日本担当 ☎(045)825-6217 青森・岩手・秋田・山形・宮城・福島・新潟・茨城・栃木・群馬・埼玉・東京・千葉・神奈川・山梨	福岡担当 ☎(092)451-0505 山口・福岡・佐賀・大分・熊本・長崎・宮崎・鹿児島・沖縄
中部担当 ☎(052)731-5862 静岡・愛知・三重・岐阜・富山・石川・福井・長野	

広告宣伝グループ 〒244-8503 横浜市戸塚区品濃町503-10

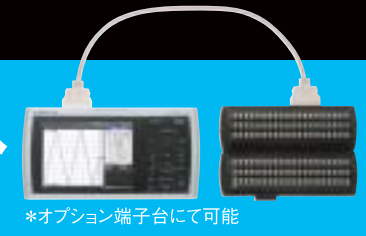
GRAPHTEC

絶縁多チャンネルロガー midi LOGGER GL800 NEW パーフェクトロガーの実現へ!



NEW
170,000円 (税込178,500円)

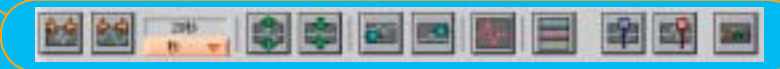
標準20チャンネルから最大**200チャンネル***へ
端子台を20ch/ユニットに統一。全チャンネル絶縁入力&マルチファンクション入力



*オプション端子台にて可能



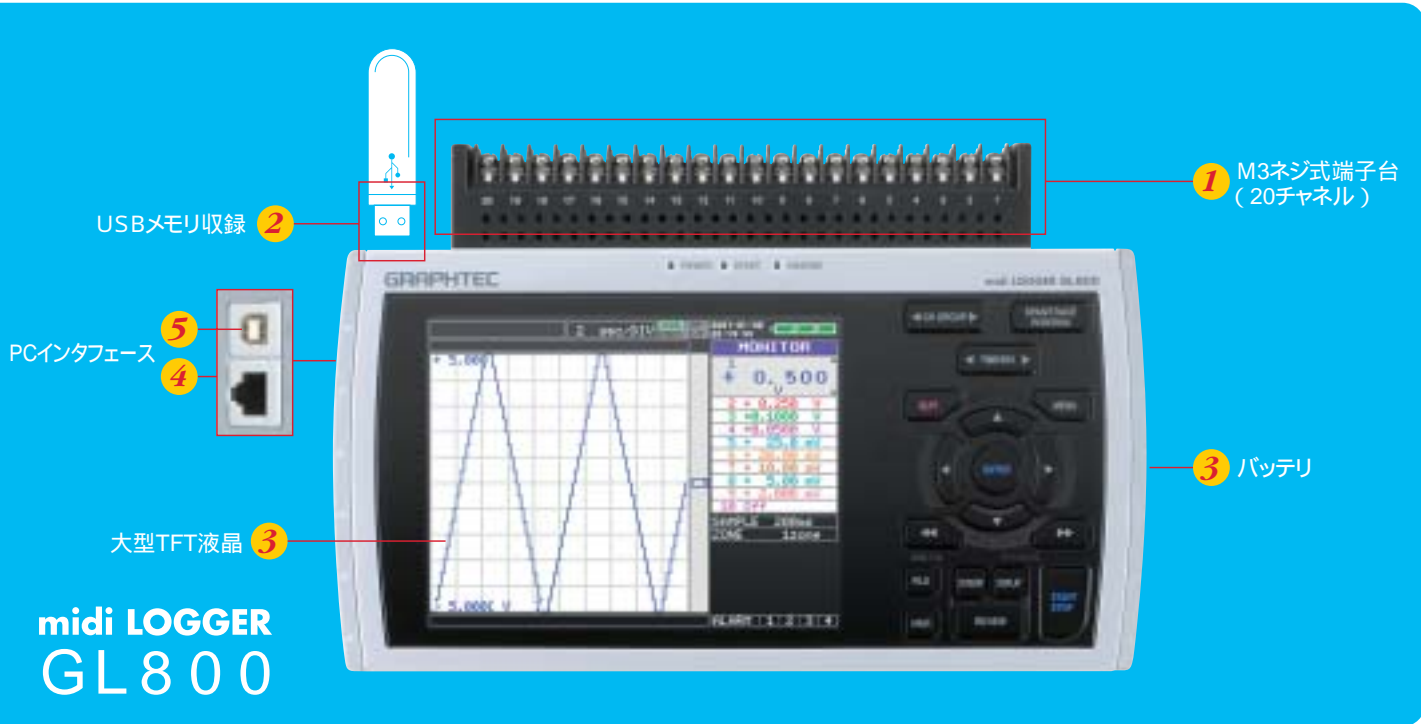
多チャンネル計測**対応ソフト**で最大**500ch**
PC計測をより快適に使いやすくするために、専用ソフトウェアを新設計



アイコンキーで誰でも感覚的な操作が簡単に。

www.graphtec.co.jp

最大200^{*}ch対応、New LOG GER「GL800」新登場!

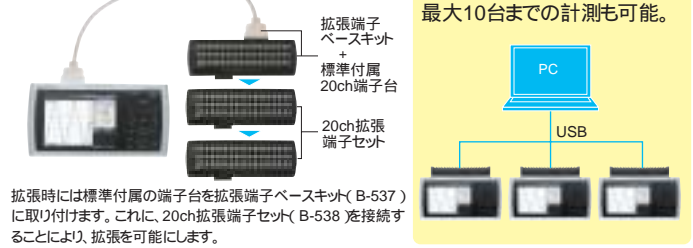


midi LOG GER
GL800

① 標準20chから最大200ch^{*} 全chマルチファンクション&絶縁入力

端子台を20ch / ユニットに統一し、最大200chに対応。しかも全チャンネル絶縁入力 & マルチファンクション入力です。また、USB接続によるPC計測では、複数の本体を接続することにより最大500chの計測が可能です。

*オプション端子台で最大200ch



拡張時には標準付属の端子台を拡張端子ベースキット (B-537) に取り付けます。これに、20ch拡張端子セット (B-538) を接続することにより、拡張を可能にします。

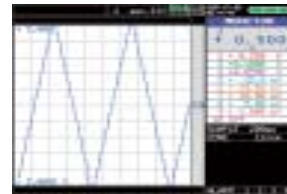
③ 大型TFT液晶搭載&バッテリー9時間駆動

5.7インチの大型TFT液晶を搭載し、鮮明で見やすい表示を実現しました。また、バッテリー駆動もTwinバッテリーで9時間使用可能(設定条件による)。AC電源駆動時に停電が起きると自動でバッテリー駆動に切り替わります。しかも、バッテリー容量が少なくなると自動で測定を停止し、ファイルのクローズ動作を実行。大切な測定データを守ります。



Twinバッテリー

波形+デジタル画面



全波形画面



設定画面



デジタル+演算画面



波形を見ながら設定ができます。

② USBメモリにダイレクト収録

大容量で使いやすいUSBメモリに対応。そして内蔵メモリには大容量12MBのフラッシュメモリを搭載。

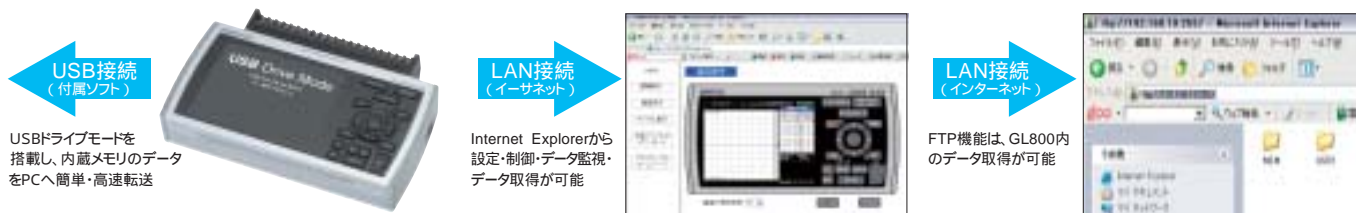
アナログ10chの測定例

収録間隔(サンプリング速度)	100 ms	200 ms	500 ms	1 s	10 s
12MB内蔵フラッシュメモリ	約13時間	約1日3時間	約2日21時間	約5日	約58日
256 MB USBメモリ	約12日	約25日	約62日	約125日	約1256日

*1 USBメモリは指紋認証等の機能が無い標準的な物をご使用下さい。

④ USBで簡単データ転送、イーサネットでWebサーバ/FTP機能で遠隔監視・データ転送

USBインタフェースは簡単PC接続を強化し、イーサネットは、遠隔計測を強化しました。



USBドライブモードを搭載し、内蔵メモリのデータをPCへ簡単・高速転送

Internet Explorerから設定・制御・データ監視・データ取得が可能

FTP機能は、GL800内のデータ取得が可能

JIS自動車部品振動試験 1種A種相当対応

主として乗用車の車内に取り付けられているメータやカーナビ等が基準としている、JIS自動車部品振動試験規格の1種A種相当の耐振性を実現しました。安心して、車載試験や同等の振動環境下でご使用いただけます。

⑤ さらに使いやすくなった、PC接続計測(専用付属ソフト)

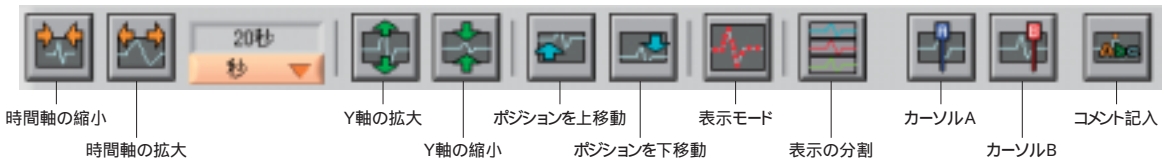
多彩な測定画面

Y-T、X-Y、デジタル、メータ、レポート表示のさまざまな表示が可能です。



誰でも簡単操作

アイコンキーで感覚的に操作ができる簡単ソフトウェアです。



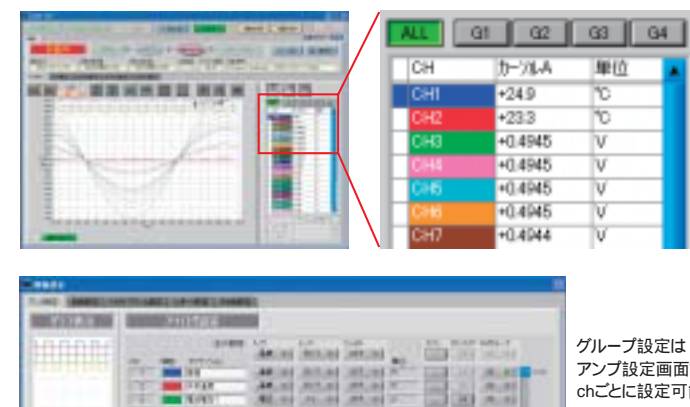
簡単設定画面

設定画面は、わずか5画面に集約。各種設定は入力波形を見ながら簡単に設定ができます。



多チャンネル計測対応

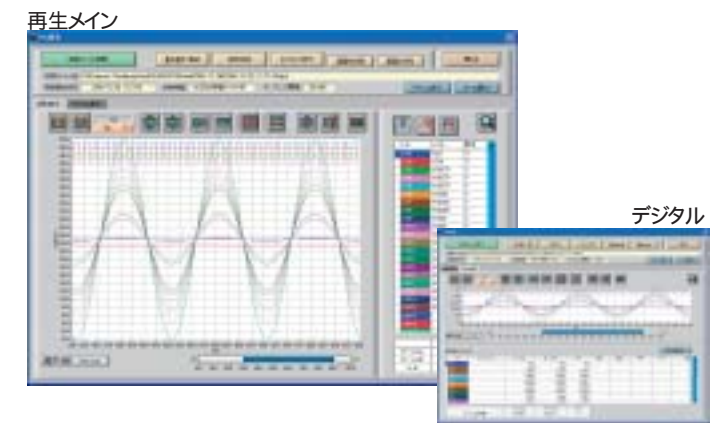
PC計測では最大500chまたは最大10台接続しての計測が可能です。しかも、4つの表示グループ分けができ、測定種類ごとに整理することもできます。



グループ設定はアンプ設定画面でchごとに設定可能

再生表示画面も豊富

再生表示画面もY-T、X-Y、デジタルの3画面から選択できます。



便利な機能

測定中には、ロジックアラーム状態の表示機能やパスワードによるプロテクト機能を搭載。収録データ再生後には、一括CSV変換画面や、検索機能を搭載し、より便利にお使いいただけます。

