

HILTI

PS 200 フェロスキャン
鉄筋探査システム



**非破壊による鉄筋探査システム（電磁誘導方式）
コンクリート中の配筋状態を画像で表示**

卓越するチカラ、手にする信頼。ヒルティ

特長

- 電磁誘導方式による鉄筋探査システムです。
- 国土交通省「非破壊試験によるコンクリート構造物中の配筋状態及びかぶり測定要領(案)」適合機種です。
- 完全漢字表記対応となりPCソフトウェアには日本語ヘルプ・ファイルが付属します。
- 付属のPCソフトウェア上では縦横の鉄筋径を個別指定して解析ができます。

利点

- 鉄筋の位置とかぶり厚はスキャナー単体での探査で素早く把握できます。
 - 鉄筋の位置・本数・かぶり厚・径の推計などはモニター上での解析で詳しく把握できます。
 - 付属のPCソフトウェアを用いることで探査面内の鉄筋のかぶり厚の平均値や標準偏差が算出でき、配筋状況の画像とかぶり厚を併記したレポートを出力することもできます。
 - コンクリートの含水率補正は不要なため客観的な探査結果が得られます。
 - 探査面の配筋状況を画像で確認できるため推定による補足は不要です。*
 - 斜め補強筋など斜め方向の鉄筋も確認できます。*
- * 探査可能深さ範囲内にある鉄筋の探査に限ります。

サービス



ヒルティ校正証明サービス(有償)

ご購入されましたヒルティ建設用レーザー・探査機製品は、ヒルティによる校正証明サービスにより、その高い精度を常にご確認いただくことが可能です。

コンクリート構造物の非破壊 PS 200フェロスキャン鉄筋探査

- **コンクリート中の鉄筋かぶり厚を確認できます。**
→ 施工管理におけるかぶり厚の確認に
- **コンクリート中の鉄筋配筋状況を把握できます。**
→ 構造安全性確認や補修計画の立案に必要な鉄筋の配筋状況確認に
- **コンクリートへの穴あけ施工時に鉄筋干渉を避けられます。**
→ コア抜き、アンカー施工のための鉄筋位置把握に



使用例1：建築物の構造確認に
(イメージスキャンによる鉄筋位置・本数・かぶり厚の確認)



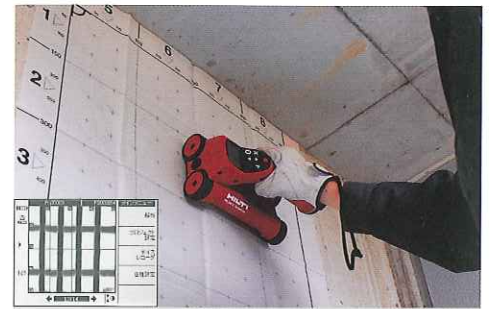
使用例2：橋梁上部工探査に
(ブロックスキャンによる鉄筋かぶり厚の確認)



使用例3：穿孔前の鉄筋確認に
(クイックスキャンによる鉄筋位置とかぶり厚の確認)

検査に 鉄筋探査システム

HILTI	
永久サポート	2年間 無償 修理保証
永久 修理 上限金額	永久 メーカー 品質保証



イメージスキャン

- 600×600mmの範囲までの探査
- 配筋状態を画像表示
- かぶり厚の測定と鉄筋径の推定



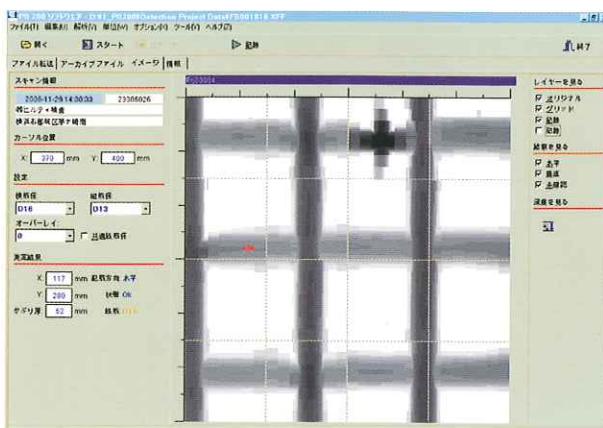
ブロックスキャン

- 最大1,800×1,800mm(イメージスキャン9枚分)の範囲までの探査
- 配筋状態を画像表示
- かぶり厚の測定と鉄筋径の推定



クイックスキャン

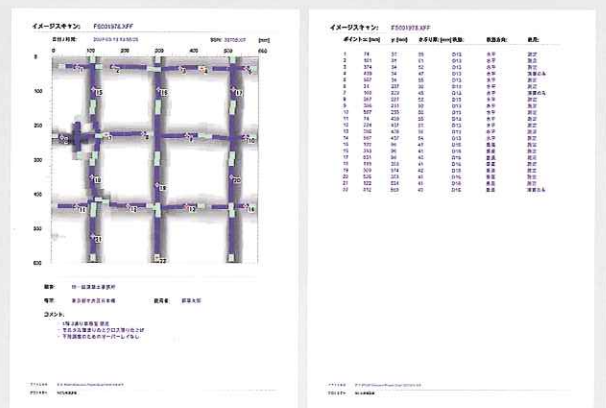
- スキャナー単体で探査完了
- 探査方向の鉄筋位置・かぶり厚はスキャナー画面上に表示されその場で確認可能
- クイックスキャン記録モードはクイックスキャンデータを最長30mまで記録



PC画面の例

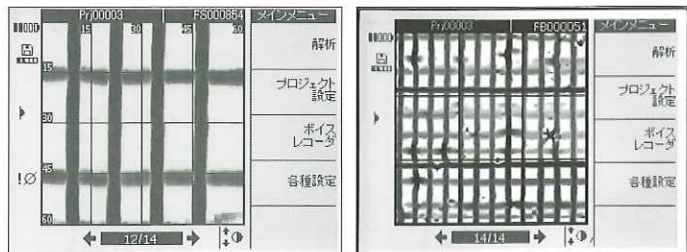
付属のPCソフトウェアでの解析例

- 探査で判別された鉄筋が左記画面のように画像表示されます。
- 鉄筋の任意のポイントについて、鉄筋の位置とかぶり厚を解析できます。
- どなたでも簡単に右記のような解析結果レポートを作成することができます。



レポート出力例

イメージスキャン・ブロックスキャン



モニター表示(イメージスキャン)

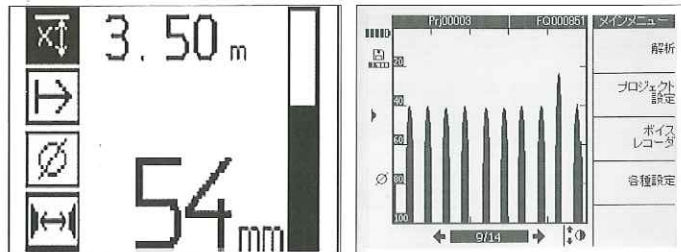
モニター表示(ブロックスキャン)

イメージスキャンのかぶり厚測定精度

		かぶり厚(mm)								
		20	40	60	80	100	120	140	160	180
鉄筋径(D)	6	±2	±3	±3	±4	±5	0	X	X	X
	10	±2	±2	±3	±4	±5	0	0	X	X
	13	±2	±2	±3	±4	±5	±10	0	X	X
	16	±2	±2	±3	±4	±5	±10	±12	0	X
	19	±2	±2	±3	±4	±5	±10	±12	0	X
	22	±2	±2	±3	±4	±5	±10	±12	0	X
	25	±2	±2	±3	±4	±5	±10	±12	0	X
	29	±2	±2	±3	±4	±5	±10	±12	0	X
	32	±2	±2	±3	±4	±5	±10	±12	0	X
	35	±2	±2	±3	±4	±5	±10	±12	±13	0
38	±2	±2	±3	±4	±5	±10	±12	±13	0	

0=鉄筋はこの深さでは検知可能ですが、深さを算出することはできません
X=鉄筋はこの深さでは検知できません
表は鉄筋径が既知の場合の測定値を示します。

クイックスキャン



スキャナー表示

モニター表示

クイックスキャン記録モードのかぶり厚測定精度

		かぶり厚(mm)				
		20	40	60	80	100
鉄筋径(D)	6	±1	±1	±2	±4	±5
	10	±1	±1	±2	±4	±5
	13	±1	±1	±2	±4	±5
	16	±1	±1	±2	±4	±5
	19	±1	±1	±2	±4	±5
	22	±1	±1	±2	±4	±5
	25	±1	±1	±2	±4	±5
	29	±1	±1	±2	±4	±5
32	±1	±1	±2	±4	±5	
35	±1	±1	±2	±4	±5	
38	±1	±1	±2	±4	±5	

表は鉄筋径が既知の場合の測定値を示します。

注意事項

- 個々の鉄筋を判別するためには鉄筋間の隙間寸法がかぶり厚より大きいことが必要です。
- 鉄筋径の推定はかぶり厚60mmまで可能で、推定精度は±1規格径です。

- より正確なかぶり厚測定のためには鉄筋間の隙間寸法がかぶり厚の1.5倍以上必要です。
- CD管、PF管、電線、空隙の探索には適しません。

技術データ

フェロスキャンシステム PS 200

スキャナーメモリー容量	イメージスキャン9枚+クイックスキャン30m
モニターメモリー容量	最少150枚(イメージスキャン)または75枚75枚(クイックスキャン)+音声15分(32MBの場合)
電池寿命	標準8時間
耐候性	IP54
使用温度範囲	-10℃~+50℃
寸法・重量(スキャナー)	260×132×132mm/1.4kg(電池含む)
寸法・重量(モニター)	264×152×57mm/1.4kg(電池含む)
PCソフトウェア動作環境	Microsoft Windows 2000, XP, 50MB以上のHD空きスペース CD-ROMドライブ, USB V1.1

HILTI **2年間**
無償修理保証

永久サポート

永久修理上限金額	永久メーカー品質保証
----------	------------

対象製品：
PS 200フェロスキャンは2年間無償修理保証、永久修理上限金額、永久メーカー品質保証の3つからなる「ヒルティ永久サポート」対象製品です。

フェロスキャンシステム PS 200

品名	品番	内容
フェロスキャンPS 200(標準セット)	377644	PS 200Sスキャナー、PS 200S用布バッグ、PS 200Mモニター、PS 200M用布バッグ、PSA94メモリーカード、PSA92USBデータケーブル、PSA93ヘッドセット、PSA80/バッテリーパック×2、PUA80バッテリーチャージャー×2、PUA80/バッテリーチャージャー用電源コード×2、PSA10方眼紙、接着テープ、PUA70マーカー、PCソフトウェア、本体ケース
PS 200Sスキャナーセット(モニター別売)	287293	PS 200Sスキャナー、PSA80/バッテリーパック、電源コード、PS 200S用布バッグ、PUA80/バッテリーチャージャー、本体ケース各1

別売品

品名	品番	内容
メモリーカード PSA 94	319911	
方眼紙 PSA 10 (mm)	377654	5枚入り
マーカーセット PUA 70	340806	12本入り
PCソフトウェア PSA 90	377653	
バッテリーパック PSA 80	377472	
バッテリーチャージャー PUA 80	377459	

卓越するチカラ、手にする信頼。ヒルティ